

Computer Architecture Lab Recruiting

Activity

학술 활동

국내·외 학회 참석 및 논문발표
교육 및 세미나 참석



Processor / SoC 설계

FPGA Prototyping
ASIC Chip Design
Embedded System Design



연구 활동

인공지능 하드웨어 구조
저전력 SoC 프로세서
멀티코어 가속기 구조



Projects

- AI 반도체 프로세싱 소프트웨어 핵심기술 개발, 과학기술정보통신부, 2022-2029.
- 도심내 노후 가스관 실시간 상태 모니터링용 센서 기술개발, 산업통상자원부, 2022-2026.
- 차세대 시스템 반도체 설계 전문인력양성 사업, 산업통상자원부, 2021-2026.

Contact

지원서 E-mail 제출

지원서 : <http://soc.seoultech.ac.kr>
leechaebin@seoultech.ac.kr

모집 기간 : 상시 모집

문의 사항

연구실 : 창학관 219호
전 화 : 02) 970 - 9888
카 페 : <http://cafe.naver.com/intellino>

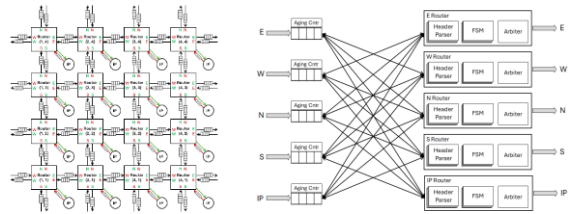
※ 연락 후 방문, 상담 하실 수 있습니다.

Class

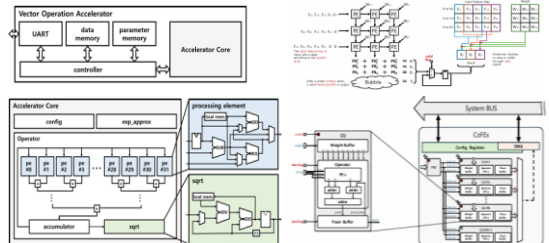
Pre-requisite:
논리회로, 디지털시스템설계

Research Area

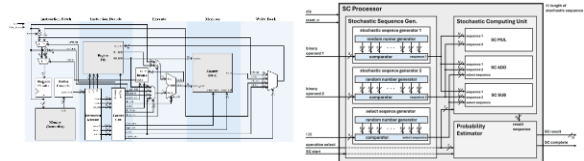
Network On Chip



AI Accelerator



Processor Design



Recruitment target

대학원 진학 희망자

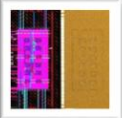
대학원 등록금 및 생활비 지원
남자의 경우 군필 또는 병역특례 희망자
※ 해외 박사 과정에 관심있는 학생 환영

디지털 회로 설계 연구 희망자

디지털 칩을 설계해 보고 싶은 사람
FPGA/VLSI/ASIC/SoC에 관심이 많은 사람
컴퓨터 구조에 관심이 많은 사람

인공지능 프로세서 연구 희망자

인공지능 프로그래밍에 관심이 많은 사람



Lab Homepage



Lab Introduction Video

